

Catálogo de formación

2013

Cursos

Programas

Acreditados

› Prevención de riesgos laborales

GEC

Introducción

Características Generales del Catálogo de CURSOS de formación estándar de GEC (II)

4. **Alojamiento del contenido:** Los cursos pueden alojarse en plataformas compatibles con formato SCORM 1.2. Opcionalmente, GEC puede poner a disposición del cliente una plataforma preparada para alojar y servir el curso.
5. **Adaptación del contenido:**
 - **Contenido:** La mayoría de los cursos pueden ser adaptados en un 10% a los requerimientos específicos del cliente mediante la adición de contenidos o casos adaptados a la realidad de negocio del cliente.
 - **Imagen:** El “look and feel” de los cursos puede adaptarse al libro de imagen corporativa del cliente.
6. **Acreditación:** Todos los cursos pueden acreditarse por GEC si el alumno supera con éxito los objetivos fijados en el curso. Opcionalmente se puede gestionar la acreditación por terceros o preparar al alumno para el examen de acreditación reconocido en el sector. Adicionalmente, se puede construir un itinerario o programa en base a diferentes cursos y gestionar la acreditación universitaria.



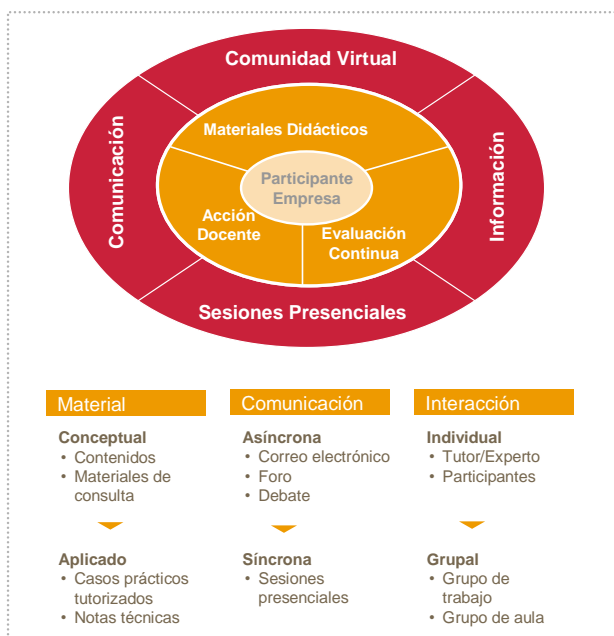
GEC

Introducción

Características Generales de los PROGRAMAS (I)

- 1. Características del material:** conjunto de cursos agrupados para un fin, ordenados en el tiempo y gestionados académicamente.
- 2. Modalidad:**
 - El enfoque principal de los programas es on line, a realizar en una plataforma de formación compatible con SCORM 1.2. En el caso de UOC en una plataforma XHTML y en el caso de UCM la formación es presencial.
 - Los programas universitarios sólo pueden realizarse con la metodología aprobada por la universidad.
 - Algunos programas pueden exigir la realización de actividades presenciales complementarias o exámenes de suficiencia en un centro universitario homologado.

3. Modelo pedagógico programas UOC y GEC:



Los elementos básicos del modelo se enmarcan e interrelacionan en el entorno virtual de aprendizaje

Participante:

- Entendido como el 'protagonista' de su propio proceso de aprendizaje

Acción docente:

- Elemento facilitador del proceso formativo, con funciones de
 - Seguimiento
 - Orientación
 - Atención personalizada
 - Evaluación personalizada

Materiales didácticos:

- Guía básica de desarrollo de los contenidos con el objetivo de facilitar y estimular el proceso de aprendizaje

Evaluación continua:

- Instrumento que permite
 - Contrastar el progreso del proceso de aprendizaje
 - Posibilita la reorientación y adaptación a las necesidades individuales y del grupo

GEC

Introducción

Características Generales de los PROGRAMAS (II)

4. **Alojamiento del contenido:** Los programas pueden alojarse en plataformas compatibles con formato SCORM 1.2 y XHTML. Opcionalmente GEC puede poner a disposición del cliente una plataforma preparada para alojar y servir los programas.
5. **Adaptación del contenido:**
 - **Contenido:** La mayoría de los cursos pueden ser adaptados en un 10% a los requerimientos específicos del cliente mediante la adición de contenidos o casos adaptados a la realidad de negocio del cliente.
 - **Imagen:** El look and feel de los programas on line puede adaptarse al libro de imagen corporativa del cliente.
6. **Acreditación:** Todos los programas están pensados para obtener una acreditación si el alumno supera con éxito los objetivos fijados en el curso, según el caso, de la UOC, UCM o de GEC. Opcionalmente, se puede gestionar la acreditación por terceros o preparar al alumno para el examen de acreditación reconocido en el sector. Adicionalmente, se puede construir un itinerario o programa en base a diferentes cursos o programas y gestionar la acreditación universitaria.



GEC

Introducción

Formación Bonificada (I)

- GEC ofrece el servicio de gestión de la bonificación del coste global de sus cursos y programas a cargo del cliente, a través de la Fundación Tripartita.

1. ¿Qué es la Fundación Tripartita?

- Son aquellas Acciones de formación cuya ejecución se planifica, organiza y gestiona por las empresas para sus trabajadores. Incluye los Permisos Individuales de Formación.
- Las empresas disponen de un Crédito anual para Formación, que podrán hacer efectivo mediante las bonificaciones en las Cuotas de la Seguridad Social.

2. Bonificaciones: ¿Qué crédito se puede recuperar?

- Teniendo en cuenta un número de trabajadores y contemplando otros datos como el número de centros de trabajo, el importe cotizado a la seguridad social en concepto de formación profesional, el tipo de empresa, etc. desde GEC calculamos un crédito inicial que será ratificado, con alguna pequeña desviación, por la FTFE.
- Este crédito está disponible para la empresa Cliente desde ya, y su consumo sólo puede realizarse durante el año sin ser acumulativo para próximos ejercicios, es decir, si no se realiza la solicitud durante el presente año, este importe se pierde.



GEC

Introducción

Formación Bonificada (II)

3. Acciones formativas bonificables

- 6 horas mínimas por cada acción formativa.
- 8 horas máximo diarias de formación.
- 25 Alumnos máximo por grupo presencial
- 80 alumnos por grupo a distancia.
- No se considera formación los congresos, jornadas, convenciones, etc.

4. Sistema de bonificaciones.

GEC calculará para cada curso o programa la bonificación esperada conforme a los siguientes baremos.

IMPORTE MÁXIMO BONIFICABLE

$$\boxed{\text{Módulo económico}} \times \boxed{\text{Nº horas de duración}} \times \boxed{\text{Nº de participantes}}$$

MÓDULOS ECONÓMICOS

PRESENCIAL	Nivel básico	9 €
	Nivel medio – superior	13 €
A DISTANCIA		5,5 €
TELEFORMACIÓN		7,5€
MIXTA		Se aplicarán los módulos en función de cada modalidad



GEC

Introducción

Formación Bonificada (III)

3. Tarifas orientativas del servicio:

On line y a Distancia:

De 0 a 25 alumnos/hora	Consultar
De 26 a 50 alumnos/hora	Consultar
De 50 alumnos/hora	Consultar

Presencial:

De 0 a 25 alumnos/hora	Consultar
------------------------	-----------

Consultar tarifa por gestión por itinerario /curso aprox

- **Para los servicios de gestión integral de la bonificación (todos los programas y cursos de la empresa) consultar.**



GEC

Introducción

Nota de Precios

- **Esquema de precio:** Los cursos están establecidos por precio alumno-curso, por alumno y programa o por uso ilimitado de alumnos por curso/año. Si no se especifica lo contrario no se incluye en el precio:
 - Tutorización proactiva y/o reactiva por expertos.
 - Dinamización o seguimiento del alumno, tutor y formador, gestión de aulas y espacios formativos.
 - La gestión del material, tal como la configuración en plataforma formativa o su integración con terceros sistemas.
 - La formación de tutores y formadores externos al programa o curso en el caso de requerirse tutorización y no adquirirse a GEC o a sus partners.
 - La modificación del contenido o la adición de componentes adicionales tales como comunidades de práctica, foros, wikis, etc.
 - La gestión de la acreditación universitaria y la emisión de títulos acreditativos de aprovechamiento.
 - El uso de una plataforma de formación GEC.
 - La configuración de itinerarios a medida.
 - La gestión de la bonificación del curso a través de la FTFE.
- **Aplicación de descuentos comerciales:** se pueden obtener descuentos por volumen de alumnos; consultar descuentos para grupos por curso o por contratación de varios cursos.
- **Propiedad intelectual y derechos de uso:** La propiedad intelectual de los materiales y la metodología pedagógica son propiedad de GEC y en su caso de sus partners. En ningún caso se entenderá cedida o enajenada por GEC al ceder los derechos de uso al cliente. GEC cede los derechos de uso del material únicamente para fines formativos del personal del cliente y no se ceden los derechos de explotación comercial.
- **Actualizaciones:** no se incluye en el precio la actualización del material.



GEC

Índice General de Formación

CATEGORÍAS

1. Cursos

- [Prevención de riesgos laborales](#) 10
- [Calidad, Medio Ambiente y PRL](#) 47



Funciones y responsabilidades línea de mando

PRL. 1

Objetivo General

El curso pretende que la persona tiene equipos a su responsabilidad pueda asegurar el cumplimiento y la seguridad del trabajo de su equipo.

Objetivos Específicos

- Nombrar las principales figuras de una estructura preventiva, y las fases del plan de prevención.
- Explicar las funciones básicas de cada una de las figuras de una estructura preventiva.
- Promover actitudes para favorecer la integración del plan de prevención.
- Identificar las funciones y responsabilidades de las líneas de mando en las fases de integración del PdP

Metodología

Material multimedia + Cuestionario de autoevaluación

Contenidos / Programa

1. Conceptos básicos de seguridad y salud en el trabajo
 - 1.1. Marco normativo
 - 1.2. Plan de prevención
2. Estructura organizativa
 - 2.1. Principales figuras
 - 2.2. Otras figuras
3. Funciones y responsabilidades línea de mando
 - 3.1. Evaluación de riesgos
 - 3.2. Información
 - 3.3. Formación
 - 3.4. EPIs
 - 3.5. Vigilancia de la salud
 - 3.6. Registro e investigación de accidentes e incidentes
 - 3.7. Coordinación de actividades empresariales
 - 3.8. Requisitos especiales (trabajos en altura, espacios confinados, carné radiológico, riesgo eléctrico,)



Requisitos

No requiere ningún requisito específico.

Destinatarios

El curso está destinado a todas aquellas personas que desempeñan labores de gestión de equipos como: empresarios, Responsables de unidades, Coordinadores, cargos medios, etc

Acreditación

GEC / APPLUS+ (NOVOTEC)

Adaptaciones

Puede complementarse con acciones presenciales y ejemplos o casos prácticos ajustados al negocio. Puede también adaptarse el diseño con su imagen corporativa.

Modalidad

Online

Duración

2 Horas

Tarifas

Consultar tarifas por grupos

Coordinación de actividades empresariales

PRL. 5

Objetivo General

El curso pretende que la persona tiene equipos a su responsabilidad pueda asegurar el cumplimiento y la seguridad del trabajo de su equipo.

Objetivos Específicos

- Nombrar las principales figuras implicadas en la coordinación de actividades empresariales
- Definir los supuestos que obligan a las empresas a coordinar e integrar la actividad preventiva.
- Indicar las funciones y responsabilidades de las figuras implicadas en la coordinación de actividades empresariales.
- Indicar los medios de coordinación de las empresas concurrentes.
- Identificar la documentación exigible en la coordinación de actividades empresariales.

PRL específicos al puesto de trabajo

Applus[®]

Coordinación de actividades empresariales

Introducción Tema 1 Tema 2 Tema 3 Tema 4 Tema 5 Tema 6 Ideas Clave

Tema 3 Figuras de coordinación

3. Figuras de coordinación

En la coordinación de actividades empresariales podemos distinguir diferentes figuras:



Empresario Titular Empresario principal Trabajador designado

RECUERDA QUE...
El empresario titular del centro de trabajo es la persona que tiene la capacidad de poner a disposición y gestionar el centro de trabajo.
El empresario principal, en cambio, es el empresario que contrata o subcontrata con otros la realización de obras o servicios correspondientes a la propia actividad y que se desarrollan en su propio centro de trabajo.

18/46

Requisitos

No requiere ningún requisito específico.

Destinatarios

El curso va dirigido a Directivos, mandos intermedios designado para el desarrollo de determinadas tareas preventivas: representantes de los trabajadores, delegados de prevención, y miembros de comité de seguridad y salud, y al resto de personal que se considere conveniente, persona implicada en la Coordinación de Actividades Empresariales

Acreditación

GEC / APPLUS+ (NOVOTEC)

Adaptaciones

Puede complementarse con acciones presenciales y ejemplos o casos prácticos ajustados al negocio. Puede también adaptarse el diseño con su imagen corporativa.

Metodología

Material multimedia + Cuestionario de autoevaluación

Contenidos / Programa

1. Conceptos generales
 - 1.1 Definiciones
 - 1.2 Objetivos de la Coordinación de Actividades Empresariales
 - 1.3 Marco normativo de la Coordinación de Actividades Empresariales
 - 1.4 Deberes y medios de coordinación
2. Obligaciones de coordinación
3. Figuras de coordinación
 - 3.1.El empresario titular
 - 3.2. El empresario principal
 - 3.3. Trabajador designado
 - 3.4. Otras figuras
4. Requisitos para los contratistas y subcontratistas
5. Documentación previa a los trabajos de coordinación
 - 5.1 Otros supuestos
6. Empresas concurrentes

Modalidad

Online

Duración

2 horas

Tarifas

Consultar tarifas por grupos

Pantallas de visualización de datos

PRL. 10

Objetivo General

El curso pretende que las personas que utilicen pantallas de visualización de datos aprendan a identificar los y prevenir los riesgos derivados.

Objetivos Específicos

- Identificar los riesgos existentes en el uso de PVDs.
- Construir un área de trabajo ergonómico.
- Representar la disposición óptima de los diferentes elementos del área de trabajo.
- Identificar los aspectos que repercuten en un ambiente de trabajo confortable.
- Ilustrar hábitos que mitigan los riesgos del uso de PVDs.
- Realizar ejercicios para disminuir la carga física y visual.

Metodología

Material multimedia + Cuestionario de autoevaluación

Contenidos / Programa

- 1.Introducción
- 2.Normativa
 - 2.1. Normativa de referencia
 - 2.2 Normativa específica
- 3.Riesgos asociados
 - 3.1. Factores de riesgo de carga física
 - 3.2. Factores de riesgo de carga visual
- 4.Distribución ergonómica del área de trabajo
 - 4.1. Superficie de trabajo
 - 4.2. Silla de trabajo
 - 4.3. Reposapiés
- 5.Ergonomía de los equipos informáticos
 - 5.1. Pantalla de visualización de datos
 - 5.2. Teclado
 - 5.3. Ratón
 - 5.4. Reposamuñecas
- 6.Ergonomía ambiental
 - 6.1 Condiciones de iluminación
- 7.Hábitos en el trabajo y ejercicio físico

Requisitos

No requiere ningún requisito específico.

Destinatarios

El curso está destinado a todas aquellas personas que trabajen en oficina o utilicen pantallas de visualización de todo tipo de datos.

Acreditación

GEC / APPLUS+ (NOVOTEC)

Adaptaciones

Puede complementarse con acciones presenciales y ejemplos o casos prácticos ajustados al negocio. Puede también adaptarse el diseño con su imagen corporativa.

Modalidad

Online

Duración

2 Horas

Tarifas

Consultar tarifas por grupos

Manipulación manual de Cargas

PRL.15



Requisitos

No requiere ningún requisito específico.

Destinatarios

El curso está destinado a todas aquellas personas que realicen manipulación de cargas, manual o mecánicamente.

Acreditación

GEC / APPLUS+ (NOVOTEC)

Adaptaciones

Puede complementarse con acciones presenciales y ejemplos o casos prácticos ajustados al negocio. Puede también adaptarse el diseño con su imagen corporativa.

Objetivo General

El curso pretende que el trabajador que manipule cargas conozca las causas de riesgo existentes en la manipulación de cargas y sea capaz de desempeñar su trabajo de una manera segura.

Objetivos Específicos

- Definir la fisiología de la columna vertebral.
- Identificar los factores de riesgo en la manipulación manual de cargas.
- Identificar las patologías dorsolumbares relativas a la manipulación manual de cargas.
- Ilustrar hábitos que mitigan los riesgos en la manipulación manual de cargas.
- Aplicar medidas preventivas para contrarrestar riesgos relativos a la manipulación manual de cargas.
- Manipular correctamente las cargas.
- Realizar ejercicios para fortalecer la columna vertebral.

Metodología

Material multimedia + Cuestionario de autoevaluación

Contenidos / Programa

- 1.Manipulación de cargas
 - 1.1.Patologías asociadas a la manipulación de cargas
 - 1.2.Técnica de manipulación de cargas
 - 1.2.1.Levantamiento de cargas
 - 1.2.2.Transporte de cargas
 - 1.2.3.Empuje y arrastre de cargas
 - 1.2.4.Manipulación de cargas
 - 1.2.3.Consejos para mantener la espalda sana.
- 2.Posturas forzadas
 - 2.1.Medidas Preventivas. Higiene postural

Modalidad

Online

Duración

2 Horas

Tarifas

Consultar tarifas por grupos

Posturas Forzadas

PRL.20

Objetivo General

El curso pretende que identificaremos los trastornos musculoesqueléticos más habituales en la adopción de posturas forzadas y se detallarán aquellas medidas preventivas que podemos realizar para mitigar sus efectos.

Objetivos Específicos

- Identificar los riesgos de la adopción de posturas forzadas.
- Reconocer las patologías muculoesqueléticas ligadas a la adopción de posturas forzadas
- Localizar las partes del cuerpo afectadas por los trastornos musculoesqueléticos.
- Ilustrar hábitos que mitigan los riesgos por la adopción de posturas forzadas.
- Realizar ejercicios para fortalecer los músculos afectados en la adopción de posturas forzadas.

PRL específicos al puesto de trabajo

Applus®

Posturas forzadas

Introducción Tema 1 Tema 2 Tema 3 Tema 4 Ideas Clave

Tema 4 Postura de pie

Dependiendo del trabajo que realices, tu **postura habitual** será sentado o de pie. Algunos consejos que te damos para que tengas en cuenta a la hora de desarrollar dichas funciones son:

Si trabajas de pie, no olvides estos pequeños consejos:

Haz clic en cada ilustración para ver los siguientes consejos.



Requisitos

No requiere ningún requisito específico.

Destinatarios

El curso está destinado a todas aquellas personas que deban realizar su trabajo en situaciones de posturas forzadas, no naturales.

Acreditación

GEC / APPLUS+ (NOVOTEC)

Adaptaciones

Puede complementarse con acciones presenciales y ejemplos o casos prácticos ajustados al negocio. Puede también adaptarse el diseño con su imagen corporativa.

Metodología

Material multimedia + Cuestionario de autoevaluación

Contenidos / Programa

1. Conceptos generales
2. Riesgos asociados a posturas forzadas
3. Las lesiones por sobreesfuerzos o fatiga producidas por adopción de malas posturas
4. Medidas preventivas. Higiene postural

Modalidad

Online

Duración

2 Horas

Tarifas

Consultar tarifas por grupos

Factores Psicosociales. PRL.25

Objetivo General

Formar en materia de PRL a todos los empleados de Applus+ según lo marcado por la Ley de Prevención de Riesgos laborales 31/1995 y específicos al puesto de trabajo con el fin de garantizar la transferencia al puesto de trabajo.

Objetivos Específicos

- Identificar los factores de riesgo psicosociales.
- Identificar la sintomatología de los riesgos psicosociales.
- Conocer las condiciones que favorecen el estrés laboral.
- Formular los factores moduladores del estrés.
- Ilustrar hábitos de vida saludables que mitigan los riesgos relativos a factores psicosociales.



Requisitos

No requiere ningún requisito específico.

Metodología

Material multimedia + Cuestionario de autoevaluación

Destinatarios

El curso está destinado para todos tipo de perfil y profesional

Contenidos / Programa

- 1.Carga de trabajo mental y factores psicosociales
 - 1.1 Síntomas físicos, psíquicos y conductuales
 - 1.2 Principales factores de riesgo y estresores
 - 1.3 Componentes que intervienen en el estrés
 - 1.3.1 Factores relativos al medio laboral
 - 1.3.2 Factores relativos a la organización y gestión del trabajo
2. Factores moduladores del estrés
 - 2.1 Otros factores del entorno personal
3. Técnicas de afrontamiento del estrés
 - 3.1 Fisiológicas
 - 3.2 Conductuales
 - 3.3 Técnicas cognitivas
4. Hábitos de vida saludables

Acreditación

GEC / APPLUS+ (NOVOTEC)

Adaptaciones

Puede complementarse con acciones presenciales y ejemplos o casos prácticos ajustados al negocio. Puede también adaptarse el diseño con su imagen corporativa.

Modalidad

Online

Duración

2 Horas

Tarifas

Consultar tarifas por grupos

Uso de Equipos de Protección Individual EPI's.

PRL.30

Objetivo General

El curso pretende dar a conocer, identificar y usar correctamente los equipos de protección individual (EPI's) acorde a cada actividad.

Objetivos Específicos

- Clasificar las tipologías de EPIs existentes.
- Identificar los riesgos frente a los que protege cada tipo de EPI.
- Formular las condiciones normativas en el uso EPI.
- Enumerar las condiciones mínimas de seguridad que debe cumplir un EPI.

Metodología

Material multimedia + Cuestionario de autoevaluación

Contenidos / Programa

1. Conceptos generales
 - 1.1. ¿Qué son los EPI?
2. Marco normativo
3. Tipos de EPI
 - 3.1. Protecciones parciales
 - 3.2. Protecciones integrales
4. Utilización
5. Mantenimiento
6. Ideas clave

Requisitos

No requiere ningún requisito específico.

Destinatarios

El curso está destinado a los profesionales que necesiten cualquier equipo destinado a ser llevado o sujetado por el trabajador para que le proteja de uno o varios riesgos que puedan amenazar su seguridad o su salud en el trabajo.

Acreditación

GEC / APPLUS+ (NOVOTEC)

Adaptaciones

Puede complementarse con acciones presenciales y ejemplos o casos prácticos ajustados al negocio. Puede también adaptarse el diseño con su imagen corporativa.

Modalidad

Online

Duración

2 Horas

Tarifas

Consultar tarifas por grupos

Seguridad en el manejo de equipos y herramientas de trabajo.

PRL.35

Objetivo General

El curso pretende que identificar los equipos y las herramientas más comunes, los riesgos asociados, así como las medidas preventivas para limitar los riesgos ligados al uso de equipos y herramientas de trabajo.

Objetivos Específicos

- Identificar los factores de riesgo en el uso de equipos y herramientas de trabajo.
- Identificar los riesgos de los equipos y herramientas de trabajo.
- Representar las condiciones óptimas de seguridad en el manejo de los equipos y herramientas de trabajo.
- Trasportar correctamente las herramientas de trabajo.
- Manipular en condiciones de seguridad los equipos y herramientas de trabajo.



Requisitos

No requiere ningún requisito específico.

Metodología

Material multimedia + Cuestionario de autoevaluación

Destinatarios

El curso está destinado a todo tipo de profesionales que utilicen herramientas manuales, herramientas pesadas que no posean un soporte mecánico, etc..

Contenidos / Programa

- 1.Normativa específica
- 2.Clasificación
- 3.Riesgos y causas asociadas
- 4.Condiciones generales de seguridad
- 5.Colocación y transporte
- 6.Conservación y mantenimiento
- 7.Tipos de herramientas
 - 7.1.Manuales
 - 7.2.Eléctricas (taladros, sierras)
 - 7.3.Neumáticas (martillo neumático, vibradores)

Acreditación

GEC / APPLUS+ (NOVOTEC)

Adaptaciones

Puede complementarse con acciones presenciales y ejemplos o casos prácticos ajustados al negocio. Puede también adaptarse el diseño con su imagen corporativa.

Modalidad

Online

Duración

2 Horas

Tarifas

Consultar tarifas por grupos

Medidas de seguridad para los trabajadores en altura.

PRL.40

PRL específicos al puesto de trabajo

Medidas de seguridad para los trabajos en altura

Introducción Tema 1 Tema 2 Tema 3 Tema 4 Ideas Clave

Tema 2 Andamios y plataformas

2. Tipos de trabajos en altura, riesgos asociados y normas generales de seguridad

2.1. Andamios y plataformas

Existen diferentes tipos de andamios y plataformas:

Tipos de andamios y plataformas

- Borriquetas
- Guindolas
- Plataformas colgantes
- Andamios metálicos tubulares



Los principales riesgos son caídas desde altura de personas u objetos a distinto nivel.

Requisitos

No requiere ningún requisito específico.

Destinatarios

El curso está destinado para los trabajadores de empresas que realizan trabajos en alturas.

Acreditación

GEC / APPLUS+ (NOVOTEC)

Adaptaciones

Puede complementarse con acciones presenciales y ejemplos o casos prácticos ajustados al negocio. Puede también adaptarse el diseño con su imagen corporativa.

Objetivo General

El curso pretende dotar a los participantes sobre las medidas a adoptar en los trabajos en altura, como el montaje de medidas de seguridad para trabajos en altura. de manera que sean capaces de identificar y evaluar los riesgos propios de su puesto de trabajo, tomar las medidas preventivas para la ejecución de sus tareas de forma segura y a la vez eficaz.

Objetivos Específicos

- Identificar los diferentes tipos de trabajos en altura.
- Enumerar los riesgos derivados de los trabajos en altura.
- Llevar a cabo buenas prácticas de trabajo en los diferentes tipos de trabajos en altura.
- Clasificar los equipos de protección colectiva e individual.
- Identificar las situaciones que requieran el uso de los equipos de protección anticaída.

Metodología

Material multimedia + Cuestionario de autoevaluación

Contenidos / Programa

1. Conceptos generales
 - 1.1 Marco normativo básico y específico. Derechos y deberes
 - 1.2 Definiciones
2. Tipos de trabajos en altura, riesgos asociados y normas generales de seguridad
 - 2.1 Andamios y plataformas
 - 2.2 Trabajos en apoyos
 - 2.3 Cubiertas y azoteas
 - 2.4 Plataformas elevadoras móviles de personal
 - 2.5 Escaleras portátiles
3. Medios de protección
 - 3.1 Colectivos
 - 3.2 Individuales
4. Planificación de los trabajos

Modalidad

Online

Duración

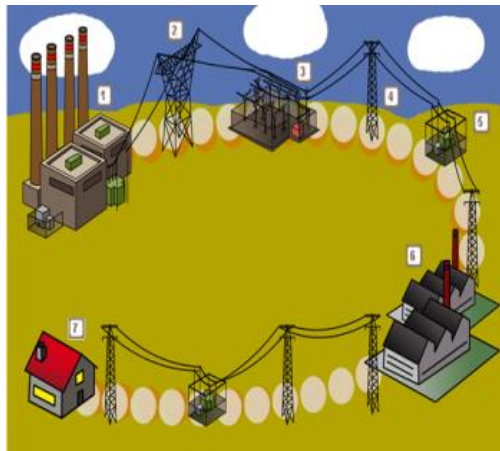
2 Horas

Tarifas

Consultar tarifas por grupos

Riesgo Eléctrico.

PRL.45



Objetivo General

El curso pretende dotar al trabajador de los conocimientos necesarios para poder prevenir y evitar todos los riesgos a los que va a estar expuesto durante el desarrollo de su actividad laboral.

Objetivos Específicos

- Enumerar los efectos de la corriente eléctrica.
- Identificar los riesgos producidos por la corriente eléctrica según la tipología de instalaciones eléctricas.
- Reconocer las zonas de trabajo seguras en los trabajos de proximidad.
- Realizar los trabajos de proximidad en condiciones seguras.
- Aplicar medidas preventivas según las condiciones laborales y la tipología de instalaciones eléctricas.
- Enumerar adecuadamente las actuaciones en caso de accidente eléctrico.

Requisitos

No requiere ningún requisito específico.

Destinatarios

El curso está destinado a todas aquellas personas que trabajen en contacto con la electricidad, por lo que se pueda derivar un riesgo eléctrico.

Acreditación

GEC / APPLUS+ (NOVOTEC)

Adaptaciones

Puede complementarse con acciones presenciales y ejemplos o casos prácticos ajustados al negocio. Puede también adaptarse el diseño con su imagen corporativa.

Metodología

Material multimedia + Cuestionario de autoevaluación

Contenidos / Programa

1. Conceptos generales
 - 1.1 Marco normativo
 - 1.2 Riesgo eléctrico: efectos de la corriente eléctrica sobre el cuerpo
 - 1.3 Trabajos en proximidad
 - 1.4 Normas generales de seguridad
2. Tipología de instalaciones, riesgos asociados y medidas preventivas
 - 2.1 Central eléctrica
 - 2.2 Red de transporte y líneas eléctricas aéreas
 - 2.3 Subestaciones
3. Actuaciones en caso de accidente eléctrico

Modalidad

Online

Duración

2 Horas

Tarifas

Consultar tarifas por grupos

Seguridad e higiene en la manipulación de los productos químicos.

PRL.50

Objetivo General

Este curso pretende que los profesionales adquieran conocimientos necesarios para la correcta utilización de los productos químicos, su clasificación, normas básicas y seguridad e higiene en su manipulación, para así prevenir cualquier tipo de riesgo



Objetivos Específicos

- Identificar las condiciones mínimas de seguridad en la manipulación de productos químicos.
- Ilustrar los criterios de almacenamiento de productos en un laboratorio.
- Llevar a cabo las medidas preventivas a aplicar según la peligrosidad del producto químico.

Requisitos

No requiere ningún requisito específico.

Metodología

Material multimedia + Cuestionario de autoevaluación

Destinatarios

El curso está destinado para los profesionales del sector químico, técnicos, personal de laboratorio, etc...

Contenidos / Programa

1. El producto químico. Definición y clasificación
 - 1.1 Marco normativo
 - 1.2 Clasificación de productos químicos
 - 1.3 Etiquetado de productos químicos peligrosos
 - 1.4 Ficha de datos de seguridad (FDS)
2. Los riesgos químicos
 - 2.1 Riesgos asociados a la manipulación de productos químicos
 - 2.2 Medidas de seguridad
 - 2.2.1 Manipulación
 - 2.2.2 Almacenamiento y transporte
 - 2.2.3 Gestión de residuos
 - 2.2 Medidas preventivas específicas según peligrosidad

Acreditación

GEC / APPLUS+ (NOVOTEC)

Adaptaciones

Puede complementarse con acciones presenciales y ejemplos o casos prácticos ajustados al negocio. Puede también adaptarse el diseño con su imagen corporativa.

Modalidad

Online

Duración

2 Horas

Tarifas

Consultar tarifas por grupos



Objetivo General

El curso pretende que la persona que los profesionales que estén en contacto con ruidos y vibraciones, sean capaces de desempeñar su trabajo de una manera segura conociendo como evitar los efectos perjudiciales.

Objetivos Específicos

- Enumerar los efectos sobre la salud de la exposición a ruidos y vibraciones.
- Identificar los mecanismos de protección frente a la exposición a ruidos y vibraciones.
- Identificar los EPI necesarios ante la exposición a ruidos y vibraciones.

Requisitos

No requiere ningún requisito específico.

Metodología

Material multimedia + Cuestionario de autoevaluación

Destinatarios

Dirigido a aquellos que por su formación o profesión necesiten adquirir o ampliar sus conocimientos en materia de ruido, o que tengan riesgos por contacto con el ruido y las vibraciones.

Contenidos / Programa

1. Conceptos generales
2. Ruido
 - 2.1 Efectos perjudiciales del ruido sobre la salud
 - 2.2 Protección de los trabajadores frente al ruido
 - 2.3 Protectores auditivos: tipos y su protección
3. Vibraciones
 - 3.1 Efectos perjudiciales de las vibraciones sobre la salud
 - 3.2 Protección de los trabajadores frente a las vibraciones
 - 3.3 Protectores vibratorios: tipos y su protección

Acreditación

GEC / APPLUS+ (NOVOTEC)

Adaptaciones

Puede complementarse con acciones presenciales y ejemplos o casos prácticos ajustados al negocio. Puede también adaptarse el diseño con su imagen corporativa.

Modalidad

Online

Duración

2 Horas

Tarifas

Consultar tarifas por grupos

Medidas de seguridad en Espacios confinados.

PRL.60

Objetivo General

El curso pretende dotar a las personas de una herramienta eficaz para la prevención de riesgos laborales en la puesta en práctica de las medidas de seguridad en las labores de acceso y de rescate que requieren de tareas relacionadas en espacios confinados.

Objetivos Específicos

- Identificar los riesgos existentes en los trabajos en espacios confinados.
- Definir las condiciones de seguridad que determinan un espacio confinado seguro.
- Replicar los procesos de trabajo seguros.
- Utilizar los equipos de protección adecuados según la peligrosidad.



Requisitos

No requiere ningún requisito específico.

Metodología

Material multimedia + Cuestionario de autoevaluación

Destinatarios

El curso está destinado para los profesionales que desarrollen alguna de sus actividades en ambientes confinados.

Contenidos / Programa

1. Conceptos generales
2. Trabajos en espacios confinados
 - 2.1 Tipos de trabajo
 - 2.2 Riesgos asociados
 - 2.3 Normas generales de seguridad
3. Medios de protección
 - 3.1 Colectivos
 - 3.2 Individuales
4. Actuación en caso de accidente

Acreditación

GEC / APPLUS+ (NOVOTEC)

Adaptaciones

Puede complementarse con acciones presenciales y ejemplos o casos prácticos ajustados al negocio. Puede también adaptarse el diseño con su imagen corporativa.

Modalidad

Online

Duración

2 Horas

Tarifas

Consultar tarifas por grupos

Radiaciones

PRL.65



Aquellas que al **interaccionar** con la materia, tanto viva como muerta, poseen la energía suficiente como para **descomponer los átomos y moléculas**.

Las radiaciones son los rayos X, los rayos gamma (γ), las partículas alfa (α), las partículas beta (β) y los neutrones.



Aquellas que **no tienen la suficiente energía** para romper los moléculas o átomos con los que entran en contacto y cuyos efectos no van más allá de **alteraciones físicas**. Aquí se encuentran los **ondas de radiofrecuencia**, los **infrarrojos**, los **líquidos**, etc.

Objetivo General

Formar en materia de PRL a todos los empleados de Applus+ según lo marcado por la Ley de Prevención de Riesgos laborales 31/1995 y específicos al puesto de trabajo con el fin de garantizar la transferencia al puesto de trabajo.

Objetivos Específicos

Clasificar las radiaciones no ionizantes en función de su peligrosidad.

Identificar los riesgos ante la exposición a las radiaciones ionizantes.

Definir las condiciones de seguridad en trabajos con exposición a las radiaciones no ionizantes.

Identificar los equipos de protección en trabajos con exposición a las radiaciones no ionizantes.

Requisitos

No requiere ningún requisito específico.

Metodología

Material multimedia + Cuestionario de autoevaluación

Destinatarios

Aquellos trabajadores que por el desarrollo de su actividad o las instalaciones donde las realicen puedan estar expuestos a radiaciones

Contenidos / Programa

1. Conceptos generales
2. Las radiaciones no ionizantes
3. Riesgos asociados
 - 3.1 .Efectos biológicos de las radiaciones no ionizantes
 - 3.2 .Medidas preventivas
4. Instalaciones, lugares u otros con exposición a radiaciones no ionizantes

Acreditación

GEC / APPLUS+ (NOVOTEC)

Adaptaciones

Puede complementarse con acciones presenciales y ejemplos o casos prácticos ajustados al negocio. Puede también adaptarse el diseño con su imagen corporativa.

Modalidad

Online

Duración

2 Horas

Tarifas

Consultar tarifas por grupos

Seguridad Vial.

PR.L.70

Objetivo General

El curso pretende Identificar y analizar los diferentes factores de riesgo que intervienen en los accidentes de tráfico, y su prevención o mitigación.

Objetivos Específicos

- Identificar los sistemas de seguridad de un vehículo.
- Resumir el mantenimiento básico que debe realizarse en un vehículo.
- Representar pautas de conducta para evitar la fatiga.
- Identificar y contrarrestar los factores que posibilitan un accidente.
- Representar pautas de conducta ante condiciones climatológicas adversas.

Requisitos

No requiere ningún requisito específico.

Metodología

Material multimedia + Cuestionario de autoevaluación

Destinatarios

El curso está destinado cualquier persona que utilice un vehículo durante su jornada laboral. También es aconsejable para todas aquellas personas que utilicen vehículos in itinere.

Contenidos / Programa

- 1.Seguridad activa y seguridad pasiva
- 2.El mantenimiento del vehículo
- 3.La fatiga y la conducción
- 4.Actitud al volante
- 5.La velocidad. Distancia de seguridad y tiempos de reacción
- 6.Efectos del alcohol, las drogas y los fármacos en conducción
- 7.Conducir con condiciones climatológicas adversas. Conducción nocturna.
- 8.¿Qué hacer en caso de accidente?

Acreditación

GEC / APPLUS+ (NOVOTEC)

Adaptaciones

Puede complementarse con acciones presenciales y ejemplos o casos prácticos ajustados al negocio. Puede también adaptarse el diseño con su imagen corporativa.

Modalidad

Online

Duración

2 Horas

Tarifas

Consultar tarifas por grupos



Sector industrial.

PRL.75



Objetivo General

El sector industrial abarca diferentes sectores de actividad y, por lo tanto, cada uno comporta riesgos específicos. El curso pretende conocer los riesgos del sector y poder prevenirnos.

Objetivos Específicos

- Identificar los riesgos ligados a cualquier actividad industrial.
- Reconocer los riesgos específicos en determinadas actividades industriales.
- Enumerar las condiciones mínimas de seguridad en el sector industrial.
- Formular las protecciones colectivas e individuales de determinadas actividades industriales.

Requisitos

No requiere ningún requisito específico.

Metodología

Material multimedia + Cuestionario de autoevaluación

Destinatarios

El curso está destinado para los profesionales que trabajen en el sector industrial. Sectores como los de la siderurgia, los propios de las centrales térmicas, de la industria petroquímica y de las centrales nucleares ect..

Contenidos / Programa

1. Marco legal
2. Riesgos generales asociados a instalaciones industriales y medidas preventivas
 - 2.1. Talleres de metalurgia
 - 2.2. Centrales térmicas
 - 2.3. Industria petroquímica
 - 2.4. Centrales nucleares

Acreditación

GEC / APPLUS+ (NOVOTEC)

Adaptaciones

Puede complementarse con acciones presenciales y ejemplos o casos prácticos ajustados al negocio. Puede también adaptarse el diseño con su imagen corporativa.

Modalidad

Online

Duración

2 Horas

Tarifas

Consultar tarifas por grupos

Industria Agroalimentaria. PRL.80



Objetivo General

El curso pretende conocer los riesgos generales del sector agroalimentario, que permitan al alumno: adquirir hábitos seguros en la realización de sus tareas habituales, detectar los riesgos elementales de su puesto de trabajo y conocer las medidas preventivas

Objetivos Específicos

- Identificar los riesgos específicos en el sector agroalimentario.
- Formular las condiciones mínimas de seguridad en el sector agroalimentario.
- Aplicar buenas prácticas de higiene en el entorno laboral.
- Explicar la importancia de las medidas orientadas a la bioseguridad.
- Identificar las protecciones apropiadas en cada situación de riesgo.

Requisitos

No requiere ningún requisito específico.

Metodología

Material multimedia + Cuestionario de autoevaluación

Destinatarios

El curso está destinado a todas aquellas personas que desempeñan labores puntuales en granjas, campos o en la industria agroalimentaria

Contenidos / Programa

1. Conceptos generales
2. Riesgos generales asociados a instalaciones agroalimentarias y medidas preventivas
 - 2.1 Granjas
 - 2.2 Mataderos
 - 2.3 Explotaciones agrícolas
 - 2.4 Industria alimentaria

Acreditación

GEC / APPLUS+ (NOVOTEC)

Adaptaciones

Puede complementarse con acciones presenciales y ejemplos o casos prácticos ajustados al negocio. Puede también adaptarse el diseño con su imagen corporativa.

Modalidad

Online

Duración

2 Horas

Tarifas

Consultar tarifas por grupos

PRI Básico.

PRL.85

PRL específicos al puesto de trabajo

Formación en PRL

Introducción Módulo 1 Módulo 2 Módulo 3 Módulo 4 Ideas Clave

Módulo 2 Seguridad y condiciones de trabajo

3.3. Lugares y espacios de trabajo

Reel Decreto 40C/97 indica que:

CITA LEGAL.
Se entenderá por lugar de trabajo, las áreas del centro de trabajo, edificadas o no, en las que los trabajadores deben permanecer o a las que pueden acceder en razón de su trabajo. Estas deberán cumplir unas condiciones mínimas en cuanto a orden, condiciones ambientales, limpieza y mantenimiento, iluminación, ventilación, reducidos niveles de ruido o vibración, condiciones ambientales, iluminación, servicios higiénicos, locales de descanso y material y locales de primeros auxilios.*

* Ver Ofi en el mazo para ver el manual donde se encuentra esta información. Reel Decreto 40C/2007. Características técnicas de seguridad y salud en el trabajo de montaje.



Objetivo General

El curso pretende conocer los riesgos generales, y que permitan al alumno adquirir hábitos seguros en la realización de sus tareas habituales, detectar los riesgos elementales de su puesto de trabajo y conocer las medidas preventivas

Objetivos Específicos

Conocer los conceptos generales de Prevención.

- Identificar los riesgos existentes.
- Aplicar las medidas preventivas apropiadas, eliminando o reduciendo el riesgo a la vez que protegiendo a la persona.

Metodología

Material multimedia + Cuestionario de autoevaluación

Requisitos

No requiere ningún requisito específico.

Destinatarios

El curso está destinado para todos tipos de perfil y profesional

Acreditación

GEC / APPLUS+ (NOVOTEC)

Adaptaciones

Puede complementarse con acciones presenciales y ejemplos o casos prácticos ajustados al negocio. Puede también adaptarse el diseño con su imagen corporativa.

Contenidos / Programa

1. Conceptos básicos de seguridad y salud en el trabajo
 - Definiciones PRL
 - Marco normativo en materia de PRL
 - Derechos y obligaciones del trabajador y empresario
 2. La gestión de la prevención
 - Organización del sistema de prevención
 - Plan de prevención (Sistema de Gestión de PRL)
 3. Normas de seguridad y salud en el trabajo
 - Lugares y espacios de trabajo
 - Equipos e instalaciones
 - Riesgos ergonómicos
 - Trabajos exteriores
 4. Medidas de emergencia
 - Actuación en caso de emergencia
 - Actuación en caso de accidente de trabajo
 - Prevención de incendios
 - Primeros auxilios
- Ideas Clave

Modalidad

Online

Duración

4 Horas

Tarifas

Consultar tarifas por grupos

Conceptos básicos de manipulación de cargas y posturas forzadas

PRL.90



Requisitos

No requiere ningún requisito específico.

Destinatarios

El curso está destinado a todas aquellas personas que pueda realizar pequeñas manipulaciones de cargas o posturas forzadas, por ejemplo personal de oficina.

Acreditación

GEC / APPLUS+ (NOVOTEC)

Adaptaciones

Puede complementarse con acciones presenciales y ejemplos o casos prácticos ajustados al negocio. Puede también adaptarse el diseño con su imagen corporativa.

Objetivo General

El curso pretende que el trabajador conozca las causas de riesgo existentes en la manipulación de y posturas forzadas, y pueda mitigar sus riesgos asociados.

Objetivos Específicos

- Identificar los factores de riesgo en la manipulación manual de cargas.
- Ilustrar hábitos que mitigan los riesgos en la manipulación manual de cargas.
- Aplicar medidas preventivas para contrarrestar riesgos relativos a la manipulación manual de cargas.
- Manipular correctamente las cargas.
- Identificar los riesgos de la adopción de posturas forzadas.
- Ilustrar hábitos que mitigan los riesgos por la adopción de posturas forzadas.
- Realizar ejercicios para fortalecer los músculos afectados en la adopción de posturas forzadas.

Metodología

Material multimedia + Cuestionario de autoevaluación

Contenidos / Programa

1. Manipulación de cargas
 - 1.1. Técnica de manipulación de cargas
2. Posturas forzadas
 - 2.1. Medidas Preventivas. Higiene postural
3. Riesgos asociados a posturas forzadas
4. Las lesiones por sobreesfuerzos o fatiga producidas por adopción de malas posturas

Modalidad

Online

Duración

2 Horas

Tarifas

Consultar tarifas por grupos

Azafatas y promotores

PRL. 95

Objetivo General

El curso pretende que la persona que trabaja como azafata o promotor, sea capaz de desempeñar su trabajo de una manera segura.

BDN TRAINING

AZAFATAS Y PROMOTORES



31

Carga física de trabajo
Manejo manual de cargas

El trabajo de una azafata o promotor exige muchas veces realizar determinadas operaciones de manipulación manual de cargas, tales como levantar cargas del suelo, trasladar, sujetar etc., actividades todas ellas que suponen sobreesfuerzos, con el consiguiente riesgo de lesiones músculo-esqueléticas, especialmente en la espalda.

La prevención de lesiones por sobreesfuerzos pasa en primer lugar por una adaptación del puesto de trabajo a la persona, y en la adopción de medios mecánicos que eliminen o reduzcan en lo posible la manipulación manual de las cargas.



Veamos a continuación diferentes situaciones de riesgo a las que dicho personal puede encontrarse expuesto y los consejos y precauciones a tomar para evitar daños.

SALIR AYUDA INDICE

31/85

Objetivos Específicos

- Conocer los conceptos generales de Prevención.
- Identificar los riesgos existentes.
- Aplicar las medidas preventivas apropiadas, eliminando o reduciendo el riesgo a la vez que protegiendo a la persona.

Requisitos

No requiere ningún requisito específico.

Metodología

Cuestionario de autoevaluación

Destinatarios

El curso está destinado a todas aquellas personas que desempeñan labores de azafatas, promotores, etc. ya sea en Congresos, exposiciones, stands...

Contenidos / Programa

- Riesgos generales.
- Carga de trabajo (física y mental).
- Uso de Pantallas de Visualización de datos (PVD's).
- Condiciones ambientales.
- Seguridad contra incendios.
- Accidentes "in itinere".
- Primeros Auxilios.

Acreditación

GEC
BDN TRAINING

Adaptaciones

Puede complementarse con acciones presenciales y ejemplos o casos prácticos ajustados al negocio. Puede también adaptarse el diseño con su imagen corporativa.

Modalidad

Online

Duración

2 horas

Tarifas

Consultar tarifas por grupos

Curso básico de prevención de riesgos laborales

PRL. 100

BDN TRAINING

Lugar de trabajo: personal de panadería



5

Caidas al mismo nivel
Suelos



Baldosas mal fijadas, entarimados, suelos de material deslizante, rampas, etc., son factores de riesgo que hay que evitar, pues pueden fácilmente provocar el tropiezo y la caída de la persona.

SALIR



AYUDA

INDICE

5/29

Requisitos

No requiere ningún requisito específico.

Destinatarios

El curso va dirigido a Directivos, mandos y encargados de la empresa, personal designado para el desarrollo de determinadas tareas preventivas, representantes de los trabajadores, delegados de prevención, y miembros de comité de seguridad y salud, y al resto de personal que se considere conveniente.

Acreditación

GEC
BDN TRAINING

Adaptaciones

Puede complementarse con acciones presenciales y ejemplos o casos prácticos ajustados al negocio. Puede también adaptarse el diseño con su imagen corporativa.

Objetivo General

El objetivo de este curso es dotar al trabajador de las capacidades y habilidades necesarias para poder colaborar en la gestión de la prevención y protección de Riesgos Laborales, realizando las funciones correspondientes al Nivel Básico.

Objetivos Específicos

- Sensibilizar a los profesionales de la empresa sobre los aspectos fundamentales de la prevención de riesgos laborales
- Proporcionar los conocimientos básicos necesarios de las principales disciplinas que inciden en la prevención: Seguridad en el trabajo, Higiene Industrial, Ergonomía y Psicología y Medicina del trabajo.

Metodología

Cuestionario de autoevaluación

Contenidos / Programa

- MÓDULO 1: Conceptos básicos
- MÓDULO 2: Seguridad en el trabajo
- MÓDULO 3: Medio Ambiente de Trabajo
- MÓDULO 4: Carga de trabajo, fatiga e insatisfacción
- MÓDULO 5: Sistemas elementales de control de riesgos
- MÓDULO 6: Elementos básicos de gestión de PRL
- MÓDULO 7: Primeros auxilios

Modalidad

Online

Duración

50 horas

Tarifas

Consultar tarifas por grupos

Montaje de instalaciones feriales

PRL. 105

Objetivo General

El curso pretende que la persona que trabaja en el sector de montaje, sea capaz de desempeñar su trabajo de una manera segura

BDN TRAINING Montaje de Instalaciones Feriales

Introducción

3

Curso: MONTAJE DE STANDS Y CARPAS



Los trabajos de montaje y desmontaje de instalaciones feriales tienen un conjunto de riesgos heterogéneos que pueden variar en función del tipo de instalación a montar.

En este curso vamos a tratar los principales riesgos y las medidas preventivas que pueden encontrarse los trabajadores de esta actividad.

SALIR AYUDA INDICE 3/82

Objetivos Específicos

- Conocer los conceptos generales de Prevención
- Identificar los riesgos existentes en los trabajos presentes en el sector.
- Identificar las medidas preventivas apropiadas, eliminando o reduciendo el riesgo, a la vez que protegiendo a la persona expuesta.

Requisitos

No requiere ningún requisito específico.

Destinatarios

El curso está destinado a todas aquellas personas que desempeñan alguna labor en el sector de montajes de instalaciones feriales.

Acreditación

GEC
BDN TRAINING

Adaptaciones

Puede complementarse con acciones presenciales y ejemplos o casos prácticos ajustados al negocio. Puede también adaptarse el diseño con su imagen corporativa.

Metodología

Cuestionario de autoevaluación

Contenidos / Programa

- Introducción.
- Uso de herramientas manuales.
- Uso de herramientas portátiles.
- Manipulación manual de cargas.
- Equipos de transporte y elevación de materiales.
- Trabajos en altura.
- Condiciones ambientales.
- EPI's.
- Coordinación actividades empresariales.

Modalidad

Online

Duración

2 horas

Tarifas

Consultar tarifas por grupos

Nivel básico de prevención

PRL. 110

BDN TRAINING

Lugar de trabajo: personal de panadería

Manipulación manual de cargas

9



La preparación del mural y el acercamiento de los productos a la zona de corte, son operaciones que pueden comportar riesgos de lesiones músculo-esqueléticas si no se realizan correctamente, veamos a continuación las precauciones a tomar.



Requisitos

No requiere ningún requisito específico.

Destinatarios

El curso va dirigido a Directivos, mandos y encargados de la empresa, personal designado para el desarrollo de determinadas tareas preventivas, representantes de los trabajadores, delegados de prevención, y miembros de comité de seguridad y salud, y al resto de personal que se considere conveniente.

Acreditación

GEC
BDN TRAINING

Adaptaciones

Puede complementarse con acciones presenciales y ejemplos o casos prácticos ajustados al negocio. Puede también adaptarse el diseño con su imagen corporativa.

Objetivo General

El objetivo de este curso es dotar al trabajador de las capacidades y habilidades necesarias para poder colaborar en la gestión de la prevención y protección de Riesgos Laborales, realizando las funciones correspondientes al Nivel Básico.

Objetivos Específicos

- Sensibilizar a los profesionales de la empresa sobre los aspectos fundamentales de la prevención de riesgos laborales
- Proporcionar los conocimientos básicos necesarios de las principales disciplinas que inciden en la prevención: Seguridad en el trabajo, Higiene Industrial, Ergonomía y Psicología y Medicina del trabajo.

Metodología

Cuestionario de autoevaluación

Contenidos / Programa

- Conceptos básicos.
- Condiciones de seguridad.
- Medio ambiente de trabajo.
- Carga de trabajo, fatiga e insatisfacción.
- Sistemas elementales de control de riesgos.
- Elementos básicos de gestión de PRL.
- Primeros auxilios.

Modalidad

Online

Duración

30 horas

Tarifas

Consultar tarifas por grupos

Objetivo General

Este curso constituye una introducción a la seguridad y salud en el trabajo en el sector de las carnicerías.

BDN TRAINING TRABAJO EN INDUSTRIAS CARNICAS

19 Troceado del animal

Definición, principales riesgos y medidas de prevención



La siguiente operación es la del **troceado, extirpado o descuartizado** de las piezas. Como en la anterior operación, se pueden producir muchas lesiones por corte o pinchazos en manos y cuerpo, ya sea en el propio trabajador o en sus compañeros.



Como medida de seguridad, el trabajador ha de ser portador de guantes, delantales metálicos y manguitos de plástico.

Es importante también tener en cuenta la colocación de los dedos para evitar, precisamente, cortes y amputaciones. Los dedos se han de colocar con las puntas hacia dentro y como medida de protección se utilizarán guantes o dediles metálicos.

SALIR AYUDA INDICE volver seguir

Objetivos Específicos

• Conocer los principales riesgos y las medidas preventivas más adecuadas para evitar accidentes y enfermedades en el desarrollo de nuestra actividad.

Requisitos

No requiere ningún requisito específico.

Metodología

Cuestionario de autoevaluación

Destinatarios

El curso está dirigido a los trabajadores que desarrollan su actividad en el sector de las carnicerías.

Contenidos / Programa

- Caídas al mismo nivel.
- Manipulación manual de cargas.
- Golpes.
- Cortes.
- Picadora.
- Sierra de cinta.

Acreditación

GEC
BDN TRAINING

Adaptaciones

Puede complementarse con acciones presenciales y ejemplos o casos prácticos ajustados al negocio. Puede también adaptarse el diseño con su imagen corporativa.

Modalidad

Online

Duración

2 horas

Tarifas

Consultar tarifas por grupos

Personal de frutería

PRL. 120

Objetivo General

Identificar los riesgos de salud para este colectivo y las precauciones necesarias.

BDN TRAINING

Lugar de trabajo: personal de frutería

Golpes

13



Los golpes son otro de los riesgos a los que está expuesto el personal de frutería, normalmente a consecuencia de la falta de espacio en el puesto de trabajo, o al realizar algún movimiento brusco.

Es importante buscar una correcta colocación en el puesto de trabajo de forma que no haya elementos inmóviles o móviles que nos puedan ocasionar un golpe mientras se desarrolla la tarea.



Objetivos Específicos

- Conocer los principios generales de Prevención.
- Identificar los riesgos existentes en los principales trabajos en las actividades sanitarias.
- Aplicar las medidas preventivas apropiadas, eliminando o reduciendo el riesgo a la vez que protegiendo a la persona.

Requisitos

No requiere ningún requisito específico.

Destinatarios

El curso está dirigido a los trabajadores que desarrollan su actividad en el sector de las fruterías.

Acreditación

GEC
BDN TRAINING

Adaptaciones

Puede complementarse con acciones presenciales y ejemplos o casos prácticos ajustados al negocio. Puede también adaptarse el diseño con su imagen corporativa.

Metodología

Cuestionario de autoevaluación

Contenidos / Programa

- Caídas al mismo nivel
 - Suelos
 - Orden y limpieza
- Manipulación manual de cargas
 - Postura de manipulación
- Golpes
- Cortes
 - Herramientas de corte

Modalidad

Online

Duración

2 horas

Tarifas

Consultar tarifas por grupos

Personal de panaderías

PRL. 125

Objetivo General

Identificar los riesgos de salud para este colectivo y las precauciones necesarias.

BDN TRAINING

Lugar de trabajo: personal de panadería

Manipulación manual de cargas

9



La preparación del mural y el acercamiento de los productos a la zona de corte, son operaciones que pueden comportar riesgos de lesiones músculo-esqueléticas si no se realizan correctamente, veamos a continuación las precauciones a tomar.



Requisitos

No requiere ningún requisito específico.

Destinatarios

El curso está dirigido a los trabajadores que desarrollan su actividad en el sector de las panaderías.

Acreditación

GEC
BDN TRAINING

Adaptaciones

Puede complementarse con acciones presenciales y ejemplos o casos prácticos ajustados al negocio. Puede también adaptarse el diseño con su imagen corporativa.

Objetivos Específicos

- Conocer los principios generales de Prevención.
- Identificar los riesgos existentes en los principales trabajos en las actividades de panadería.
- Aplicar las medidas preventivas apropiadas, eliminando o reduciendo el riesgo a la vez que protegiendo a la persona.
- Conocer los principales riesgos y las medidas preventivas más adecuadas para evitar accidentes y enfermedades en el desarrollo de nuestra actividad.

Metodología

Cuestionario de autoevaluación

Contenidos / Programa

- Caídas al mismo nivel.
 - Suelos
 - Orden y limpieza
- Manipulación manual de cargas.
 - Postura de manipulación
- Golpes.
- Cortes.
 - Herramientas de corte
- Máquinas de corte
- Máquina de café.
- Horno.

Modalidad

Online

Duración

2 horas

Tarifas

Consultar tarifas por grupos

Personal de pescadería

PRL. 130

Objetivo General

Identificar los riesgos de salud para este colectivo y las precauciones necesarias.

BDNTRAINING

Lugar de trabajo: personal de pescadería



5

Caidas al mismo nivel
Suelos



Baldosas mal fijadas, entarimados, suelos de material deslizante, rampas, etc., son factores de riesgo que hay que evitar, pues pueden fácilmente provocar el tropiezo y la caída de la persona.

Objetivos Específicos

•Conocer los principales riesgos y las medidas preventivas más adecuadas para evitar accidentes y enfermedades en el desarrollo de nuestra actividad.



5 / 29

Requisitos

No requiere ningún requisito específico.

Metodología

Cuestionario de autoevaluación

Destinatarios

El curso está dirigido a los trabajadores que desarrollan su actividad en el sector de las pescaderías.

Contenidos / Programa

- Caídas al mismo nivel.
 - Suelos.
 - Orden y limpieza.
- Manipulación manual de cargas.
 - Postura de manipulación.
 - Movimientos repetitivos.
- Golpes.
- Cortes.
 - Herramientas de corte.

Acreditación

GEC
BDN TRAINING

Adaptaciones

Puede complementarse con acciones presenciales y ejemplos o casos prácticos ajustados al negocio. Puede también adaptarse el diseño con su imagen corporativa.

Modalidad

Online

Duración

2 horas

Tarifas

Consultar tarifas por grupos

Prevención de Riesgos Laborales en parques temáticos

PRL. 135

Objetivo General

El objetivo de este curso es que la persona que realiza trabajos como cuidador, vendedor, taquillero, mantenimiento y limpieza de zonas verdes y tareas de almacén, los realicen de forma segura.

5

Introducción

En el caso de los animadores, además del trabajo propio de animación, parte de su jornada la dedican al mantenimiento y cuidado de especies, por tanto, los peligros a los que éstos están expuestos provienen fundamentalmente del tamaño y la ferocidad de las mismas, aunque existen otros factores de riesgo.

Veámoslos.



Requisitos

No requiere ningún requisito específico.

Destinatarios

El curso va dirigido a todo el personal que se dedica a realizar actividades de montaje de preparación para el montaje y montaje de mobiliario así como para el personal que monta casas móviles.

Acreditación

GEC
BDN TRAINING

Adaptaciones

Puede complementarse con acciones presenciales y ejemplos o casos prácticos ajustados al negocio. Puede también adaptarse el diseño con su imagen corporativa.

Objetivos Específicos

• Analizar los riesgos así como las medidas de prevención y protección adoptar.

Metodología

Cuestionario de autoevaluación

Contenidos / Programa

- Caídas por resbalones y tropiezos y a distinto nivel.
- Contactos eléctricos.
- Exposición a temperaturas adversas.
- Golpes y cortes por objetos y/o herramientas.
- Atropellos y golpes con vehículos.
- Riesgo biológico.
- Fatiga física (manipulación de cargas).
- Fatiga mental.
- Riesgos específicos para cada puesto de trabajo.

Modalidad

Online

Duración

2 horas

Tarifas

Consultar tarifas por grupos

Seguridad y salud en el sector peluquerías

PRL. 140

Objetivo General

En este curso se pretende hacer un repaso a los riesgos más importantes en este colectivo, así como las medidas preventivas y de protección a adoptar.

Objetivos Específicos

El objetivo prioritario de este curso es que la persona que trabaja en una peluquería aprenda y sea capaz de desempeñar su trabajo de una manera segura.

Metodología

Cuestionario de autoevaluación

Contenidos / Programa

1. Riesgos del sector.
2. Seguridad.
3. Caídas al mismo nivel y de altura.
4. Golpes y caídas de objetos.
5. Contacto eléctrico.
6. Incendio.
7. Higiene.
8. Contacto con sustancias químicas peligrosas.
9. Ergonomía.
10. Factores psicosociales.



11

Golpes y caídas de objetos II



Debe evitarse también dejar cajones y puertas de armarios abiertas, así como portones y ventanas abiertas. Es importante prestar atención y evitar estas situaciones.



Requisitos

No requiere ningún requisito específico.

Destinatarios

El curso está destinado a todas aquellas personas que desempeñan alguna labor en una peluquería.

Acreditación

GEC
BDN TRAINING

Adaptaciones

Puede complementarse con acciones presenciales y ejemplos o casos prácticos ajustados al negocio. Puede también adaptarse el diseño con su imagen corporativa.

Modalidad

Online

Duración

2 horas

Tarifas

Consultar tarifas por grupos

Trabajos de cajera en superficies comerciales

PRL. 145

BDN TRAINING

TRABAJOS DE CAJERA EN SUPERFICIES COMERCIALES

3

Caidas al mismo nivel
Suelos



Baldosas mal fijadas, entarimados, suelos de material deslizante, etc., son factores de riesgo que hay que evitar, pues pueden fácilmente provocar el tropiezo y la caída de la persona.



Requisitos

No requiere ningún requisito específico.

Destinatarios

El curso está destinado a cualquier persona que realiza trabajos de cajera en una superficie comercial, utilizando para ello un equipo de trabajo compuesto por mesa, silla, pantalla de visualización de datos, teclado, etc. y todo ello en unas determinadas condiciones ambientales y entorno de trabajo.

Acreditación

GEC
BDN TRAINING

Adaptaciones

Puede complementarse con acciones presenciales y ejemplos o casos prácticos ajustados al negocio. Puede también adaptarse el diseño con su imagen corporativa.

Objetivo General

Conocer los riesgos de su trabajo y las lesiones y enfermedades laborales, especialmente musculoesqueléticas, que pueden acarrear para poder desarrollar su trabajo de la manera más segura posible.

Objetivos Específicos

- Conocer los principios generales de Prevención.
- Identificar los riesgos existentes en los principales trabajos en las actividades comerciales.
- Aplicar las medidas preventivas apropiadas, eliminando o reduciendo el riesgo a la vez que protegiendo a la persona.
- Conocer los principales riesgos y las medidas preventivas más adecuadas para evitar accidentes y enfermedades en el desarrollo de nuestra actividad.

Metodología

Cuestionario de autoevaluación

Contenidos / Programa

1. Caídas.
2. Golpes.
3. Manipulación manual de cargas.
4. Posturas forzadas.
5. Estrés.
6. Reflejos y deslumbramientos a consecuencia de la iluminación.
7. Condiciones ambientales (temperatura, humedad, corriente de aire).
8. Ruido.
9. Pantalla de visualización de datos.

Modalidad

Online

Duración

2 horas

Tarifas

Consultar tarifas por grupos

Trabajos de check-in y handling

PRL. 150

BDN TRAINING

Trabajos de Check-in y Handling



28

Condiciones ambientales
Otros equipos de protección individual

Durante los trabajos de recepción y clasificación de equipaje en rampa, y en las zonas confinadas a pista, deberás utilizar siempre chaleco reflectante para ser visto así como calzado con suela antideslizante para evitar resbalones o tropezos. Además, deberás utilizar guantes de protección de manos que eviten el posible riesgo de cortes o heridas en los trabajos de carga o descarga en los carros equipaje cortante.



Objetivo General

Este curso constituye una introducción a la seguridad y salud en el trabajo del personal de check-in y handling.

Objetivos Específicos

• Conocer los principales riesgos y las medidas preventivas más adecuadas para evitar accidentes y enfermedades en el desarrollo de nuestra actividad.

Metodología

Cuestionario de autoevaluación

Requisitos

No requiere ningún requisito específico.

Destinatarios

Está dirigido a los trabajadores que desarrollan su actividad de check-in y handling en instalaciones aeroportuarias.

Acreditación

GEC
BDN TRAINING

Adaptaciones

Puede complementarse con acciones presenciales y ejemplos o casos prácticos ajustados al negocio. Puede también adaptarse el diseño con su imagen corporativa.

Contenidos / Programa

- Medios aeroportuarios.
- Caídas al mismo y a distinto nivel.
- Golpes o choques.
- Atrapamientos y cortes.
- Carga mental de trabajo.
- Condiciones ambientales.
- Riesgos en la manipulación manual de cargas.
- Caída de objetos y atrapamientos por o entre objetos.
- Atropellos por vehículos.
- Uso de pantallas de visualización de datos.
- Situaciones de emergencia.
- Primeros auxilios.
- Normas generales para trabajar en la plataforma.

Modalidad

Online

Duración

2 horas

Tarifas

Consultar tarifas por grupos

Trabajos de fabricación y preparación del vidrio

PRL. 155

BDN TRAINING

Trabajos de preparación y fabricación del vidrio

Riesgo de atrapamientos

31



Las máquinas con las que se trabaja el vidrio con elementos o partes móviles pueden encontrarse desprotegidas y dar lugar a atrapamientos. Además, existen cintas transportadoras de materias primas a los hornos de fusión así como carretillas elevadoras para tareas de almacenaje. También hay riesgo de que el operario quede atrapado bajo el peso de una o varias hojas de vidrio caídas desde altura.

Tanto las máquinas como la cinta transportadora, dispondrán de protecciones adecuadas.

Deberías respetar estas normas:

- Evita cualquier contacto con las manos en partes móviles.
- No lieves cadenas, anillos o pulseras durante el trabajo.
- Lleva siempre el pelo recogido si lo tienes largo.
- No uses ropa de trabajo holgada.
- Respeta la señalización existente para evitar este riesgo.

SALIR



AYUDA

INDICE

31/68

Objetivo General

Este curso constituye una introducción a la seguridad y salud en proceso de fabricación y preparación del vidrio.

Objetivos Específicos

- Conocer los principios generales de Prevención.
- Identificar los riesgos existentes en los principales trabajos que se realizan en las diferentes etapas de fabricación del vidrio así como aplicar las medidas preventivas apropiadas, eliminando o reduciendo el riesgo a la vez que protegiendo a la persona.

Requisitos

No requiere ningún requisito específico.

Destinatarios

El curso está destinado a cualquier persona que realiza trabajos de fabricación y/o preparación de vidrio ya sea en talleres o instalaciones más grandes.

Acreditación

GEC
BDN TRAINING

Adaptaciones

Puede complementarse con acciones presenciales y ejemplos o casos prácticos ajustados al negocio. Puede también adaptarse el diseño con su imagen corporativa.

Metodología

Cuestionario de autoevaluación

Contenidos / Programa

- Trabajos de preparación y fabricación del vidrio.
- Caída de personas al mismo y a distinto nivel y de objetos en manipulación.
- Condiciones ambientales.
- Riesgo eléctrico.
- Atrapamientos.
- Contacto con sustancias químicas.
- Sobreesfuerzos.
- Condiciones termohigrométricas.
- Cuerpos extraños en los ojos y polvo.
- Cortes y heridas.
- Epi's.
- Consejos generales de higiene.
- Situaciones de emergencia.

Modalidad

Online

Duración

2 horas

Tarifas

Consultar tarifas por grupos

Trabajos con máquinas adhesivadoras de papel

PRL. 160

Objetivo General

Conocer los riesgos que comportan estas operaciones de no adoptar las adecuadas medidas de prevención y protección.

Objetivos Específicos

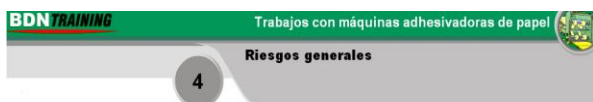
Conocer los principales riesgos y las medidas preventivas más adecuadas para evitar accidentes y enfermedades en el desarrollo de nuestra actividad.

Metodología

Cuestionario de autoevaluación

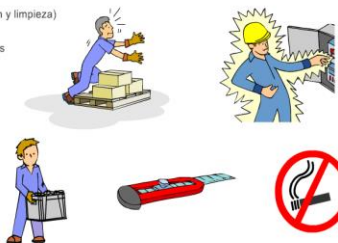
Contenidos / Programa

1. Riesgos generales.
2. Orden y limpieza.
3. Contacto eléctrico.
4. Manipulación manual de cargas.
5. Cortes.
6. Incendio.
7. Iluminación.
8. Señalización.
9. Riesgos específicos.



Son varias las situaciones de riesgos generales o comunes que se presentan en este tipo de instalaciones. Veamos:

- Golpes y caídas (falta de orden y limpieza)
- Contacto eléctrico
- Manipulación manual de cargas
- Cortes (utilización de cutters)
- Incendio
- Iluminación
- Señalización



Requisitos

No requiere ningún requisito específico.

Destinatarios

El curso está dirigido a los trabajadores que desarrollan su actividad en procesos en los que se manipulan máquinas adhesivadoras.

Acreditación

GEC
BDN TRAINING

Adaptaciones

Puede complementarse con acciones presenciales y ejemplos o casos prácticos ajustados al negocio. Puede también adaptarse el diseño con su imagen corporativa.

Modalidad

Online

Duración

2 horas

Tarifas

Consultar tarifas por grupos

Trabajos de montaje de mobiliario

PRL. 165

Objetivo General

El objetivo prioritario de este curso es que la persona que realiza trabajos de montaje de mobiliario, aprenda y sea capaz de hacerlos de una manera segura.

BDN TRAINING

Trabajos de montaje de mobiliario

7

Condiciones del puesto de trabajo

Orden y limpieza: Caídas al mismo nivel (suelos)

El orden y la limpieza son básicos en materia de prevención riesgos laborales. Los suelos del taller y del resto de los lugares de trabajo de la carpintería así como las zonas de paso y de almacenamiento de materiales deben:

- Ser fijos y estables.
- No tener irregularidades para evitar tropezos, ni pendientes peligrosas.
- Ser antideslizantes y estar limpios de serrín, herramientas, clavos u otros materiales.
- Ser lo más impermeables posible y fáciles de limpiar.



Objetivos Específicos

- Analizar los riesgos así como las medidas de prevención y protección adoptar.

Requisitos

No requiere ningún requisito específico.

Destinatarios

El curso va dirigido a todo el personal que se dedica a realizar actividades de montaje de preparación para el montaje y montaje de mobiliario así como para el personal que monta casas móviles.

Acreditación

GEC
BDN TRAINING

Adaptaciones

Puede complementarse con acciones presenciales y ejemplos o casos prácticos ajustados al negocio. Puede también adaptarse el diseño con su imagen corporativa.

Metodología

Cuestionario de autoevaluación

Contenidos / Programa

- Lugares de trabajo y condiciones del puesto.
- Manipulación manual de cargas.
- Ruido.
- Inhalación de serrín.
- Equipos de trabajo.
- Equipos de Protección Individual.
- Accidentes de tráfico durante el trabajo.
- Riesgo eléctrico.
- Incendios.

Modalidad

Online

Duración

2 horas

Tarifas

Consultar tarifas por grupos

Trabajos de personal de carnicería/charcutería

PRL. 170

Objetivo General

Este curso constituye una introducción a la seguridad y salud en el trabajo en el sector de las charcuterías.

BDN TRAINING

Lugar de trabajo: personal de carnicería/charcutería



Introducción

3



La realidad nos muestra que muchos de los daños a la salud en este colectivo pueden desaparecer si se identifican correctamente los riesgos y se adoptan las precauciones necesarias.

Objetivos Específicos

• Conocer los principales riesgos y las medidas preventivas más adecuadas para evitar accidentes y enfermedades en el desarrollo de nuestra actividad.

Requisitos

No requiere ningún requisito específico.

Destinatarios

El curso está dirigido a los trabajadores que desarrollan su actividad en el sector de las charcuterías.

Acreditación

GEC
BDN TRAINING

Adaptaciones

Puede complementarse con acciones presenciales y ejemplos o casos prácticos ajustados al negocio. Puede también adaptarse el diseño con su imagen corporativa.

Metodología

Cuestionario de autoevaluación

Contenidos / Programa

- Caídas al mismo nivel.
- Manipulación manual de cargas.
- Golpes.
- Cortes.
- Picadora.
- Picadora.
- Sierra de cinta.

Modalidad

Online

Duración

2 horas

Tarifas

Consultar tarifas por grupos

Trabajos en el sector de curtidos

PRL. 175

Objetivo General

Este curso introduce a la seguridad y salud en el trabajo en el sector de los curtidos, informándole de los riesgos y de las medidas preventivas y de protección.



PIEZAS EN SUSPENSIÓN PELIGRO

Dada la necesidad de completar el proceso de secado de pieles a temperatura ambiente, se puede llevar a cabo el secado de las piezas utilizando un sistema de cargas suspendidas.



Requisitos

No requiere ningún requisito específico.

Destinatarios

El curso está dirigido a los trabajadores que desarrollan su actividad en el sector de curtidos.

Acreditación

GEC
BDN TRAINING

Adaptaciones

Puede complementarse con acciones presenciales y ejemplos o casos prácticos ajustados al negocio. Puede también adaptarse el diseño con su imagen corporativa.

Objetivos Específicos

- Conocer los principios generales de Prevención.
- Identificar los riesgos existentes en los principales trabajos en las actividades de curtido de pieles de animales en cuero y aplicar las medidas preventivas apropiadas, eliminando o reduciendo el riesgo a la vez que protegiendo a la persona.

Metodología

Cuestionario de autoevaluación

Contenidos / Programa

- Caída de personas al mismo y a distinto nivel.
- Golpes y cortes.
- Caída de objetos por desplome.
- Atropellos y atrapamientos.
- Uso de epi's.
- Polvo.
- Infecciones.
- Sobreesfuerzos.
- Ruido.
- Condiciones ambientales.
- Contacto con sustancias químicas.
- Incendios.
- Contacto eléctrico.

Modalidad

Online

Duración

2 horas

Tarifas

Consultar tarifas por grupos

Uso de herramientas portátiles eléctricas y neumáticas

PRL. 180

Objetivo General

El objetivo prioritario de este curso es que la persona que utilice este tipo de herramientas aprenda a hacerlos de una manera segura.

BDN TRAINING

USO DE HERRAMIENTAS PORTÁTILES

Herramientas portátiles con aire comprimido
Proyección de partículas

11

Para evitar el riesgo de proyección de partículas en el uso de aire comprimido, además de las medidas preventivas ya enunciadas, es importante utilizar protección personal, concretamente gafas de seguridad anti-impacto.



RECUERDA, como cualquier Equipo de Protección Individual, las gafas de seguridad deben disponer de marcado CE.



Requisitos

No requiere ningún requisito específico.

Destinatarios

Todos aquellos trabajadores que necesiten usar este tipo de herramientas para desempeñar su trabajo.

Acreditación

GEC
BDN TRAINING

Adaptaciones

Puede complementarse con acciones presenciales y ejemplos o casos prácticos ajustados al negocio. Puede también adaptarse el diseño con su imagen corporativa.

Objetivos Específicos

- Conocer los conceptos generales de Prevención.
- Identificar los riesgos existentes.
- Aplicar las medidas preventivas apropiadas, eliminando o reduciendo el riesgo a la vez que protegiendo a la persona.

Metodología

Cuestionario de autoevaluación

Contenidos / Programa

- Herramientas portátiles con aire comprimido. Riesgos y su prevención.
- Herramientas portátiles eléctricas. Riesgos y su prevención.

Modalidad

Online

Duración

2 horas

Tarifas

Consultar tarifas por grupos

Nivel Básico en Prevención de Riesgos Laborales

PRL – 185



Requisitos

No requiere ningún requisito específico.

Destinatarios

- Trabajadores en activo que vayan a realizar funciones de Nivel Básico y necesiten o quieran ampliar sus conocimientos en prevención de riesgos laborales.
- Delegados de Prevención.
- Personal que realizará funciones de Recurso Preventivo.

Acreditación

Diploma APPLUS + Formación:
Una vez leído el material y superado el examen y , el participante recibirá un Certificado de Novotec Consultores S.A., empresa acreditada como Servicio de Prevención Ajeno.

Adaptaciones

Puede complementarse con acciones presenciales y ejemplos o casos prácticos ajustados al negocio. Puede también adaptarse el diseño con su imagen corporativa.

Objetivo General

Formación completa para aquellas personas que se inician, a través del nivel básico, en la prevención de riesgos laborales en la empresa.

Objetivos Específicos

•Capacitar al alumno para el desempeño de las funciones del nivel básico de prevención de riesgos laborales que la Ley 31/95 de PRL, la Ley 54/2003 de reforma del marco normativo de la prevención de riesgos laborales y el RD 39/1997, exigen a todas las empresas.

Metodología

Evaluación continuada con ejercicios autoevaluativos y un examen tipo test al final del curso a realizar en la plataforma.

Contenidos / Programa

MÓDULO 1: EL TRABAJO Y LA SALUD

MÓDULO 2: RIESGOS GENERALES Y SU PREVENCIÓN

MÓDULO 3: RIESGOS ESPECÍFICOS Y SU PREVENCIÓN

MÓDULO 4: ELEMENTOS BÁSICOS DE LA PREVENCIÓN

MÓDULO 5: PRIMEROS AUXILIOS

Adaptaciones

Puede complementarse con acciones presenciales y ejemplos o casos prácticos ajustados al negocio. Puede también adaptarse el diseño con su imagen corporativa.

Metodología

Material didáctico y actividades autoevaluativas. Tutor on line y experto Applus+ de soporte. Evaluación: Examen online al final del curso

Modalidad

Online

Duración

30 horas

Tarifas

Consultar tarifas por grupos

Diseño y Desarrollo del Sistema APPCC y Prerrequisitos

PRL - 190



Objetivo General

El objetivo principal es que los operadores de empresa alimentaria creen, apliquen y mantengan un procedimiento permanente basado en los principios del APPCC.

Objetivos Específicos

- Introducir el concepto de prerrequisitos y procedimientos previos a la aplicación del sistema APPCC.
- Normalizar la terminología empleada.
- Actualizar y homogeneizar conocimientos sobre la aplicación de los principios del sistema APPCC.
- Practicar los conocimientos adquiridos en el diseño y verificación de planes de autocontrol basados en el sistema APPCC.

Requisitos

No requiere ningún requisito específico.

Destinatarios

Profesionales del sector alimentario con responsabilidad directa en la implantación y/o supervisión del sistema APPCC.

Acreditación

Diploma Applus+ Formación

Metodología

Material didáctico y actividades autoevaluativas. Tutor on line y experto Applus+ de soporte. Dos exámenes modulares a realizar en la plataforma. Incluye casos prácticos.

Contenidos / Programa

Presentación del curso: Intro, antecedentes y def. del Sistema APPCC, Ventajas y dificultades en la implantación del sistema, Elementos de un sist. de autocontrol en la industria alimentaria, Peligros sanitarios: Definición y tipos.

Módulo Prerrequisitos: Intro.: Definición y contenido de los prerrequisitos, Plan de control del agua de consumo humano, Plan de L+D, Plan de control de plagas y animales indeseables, Plan de formación y capacitación, Plan de trazabilidad, Plan de control de proveedores, Plan de mantenimiento, Plan de control de alérgenos, Plan de control de temperaturas.

Módulo Sistemas APPCC: Equipo de trabajo APPCC, Descripción de actividades y productos, Diagrama de flujo, Comprobación, Análisis de peligros y determinación de las medidas preventivas, Determinación de los Puntos de control crítico, Establecimiento de Límites críticos de los PCC, sistema de Vigilancia de los PCC, Acciones correctoras, sistemas de comprobación, sistemas de documentación, registro y archivo
Desarrollo de un Caso Práctico

Adaptaciones

Puede complementarse con acciones presenciales y ejemplos o casos prácticos ajustados al negocio. Puede también adaptarse el diseño con su imagen corporativa.

Modalidad

Online

Duración

16 horas

Tarifas

Consultar tarifas por grupos

Certificados de Calibración: Interpretación y uso

PRL - 195



Requisitos

No requiere ningún requisito específico.

Destinatarios

Directores técnicos, responsables de ingeniería y producción, directores de calidad, responsables de metrología, etc.

Acreditación

Diploma Applus+ Formación

Metodología

Material didáctico y actividades autoevaluativas. Tutor on line y experto Applus+ de soporte. Un examen final a realizar en la plataforma.

Objetivo General

Este curso ofrece los conocimientos y técnicas necesarias para interpretar y valorar la información obtenida de los equipos de calibración, así como el tratamiento de la incertidumbre de calibración y tolerancia.

Objetivos Específicos

- Ayudar a los usuarios de equipos calibrados a mantener la trazabilidad de sus medidas. A tal efecto se tratarán los aspectos siguientes:
 - Análisis de la información que proporciona un certificado de calibración (significado de las correcciones, incertidumbre de la calibración, etc.)
 - Valoración de la adecuación del certificado a la medida que quiere realizarse (condiciones de referencia, puntos de calibración, mesurando, etc.)
 - Relación entre la incertidumbre de calibración y la incertidumbre de uso y tolerancia.

Contenidos / Programa

MÓDULO 1. ¿Qué es un certificado de calibración?

MÓDULO 2. Interpretación de un certificado de calibración

MODULO 3. Uso de los resultados

MÓDULO 4. Relación entre incertidumbre y tolerancia

MÓDULO 5. DETERMINACIÓN DE LA FRECUENCIA DE CALIBRACIÓN

MÓDULO 6. INCERTIDUMBRE EN USO

Adaptaciones

Puede complementarse con acciones presenciales y ejemplos o casos prácticos ajustados al negocio. Puede también adaptarse el diseño con su imagen corporativa.

Modalidad

Duración

Tarifas

Online

7 horas

Consultar tarifas por grupos

Eficiencia Energética en Edificios: Auditoría, Simulación y Certificación Energética

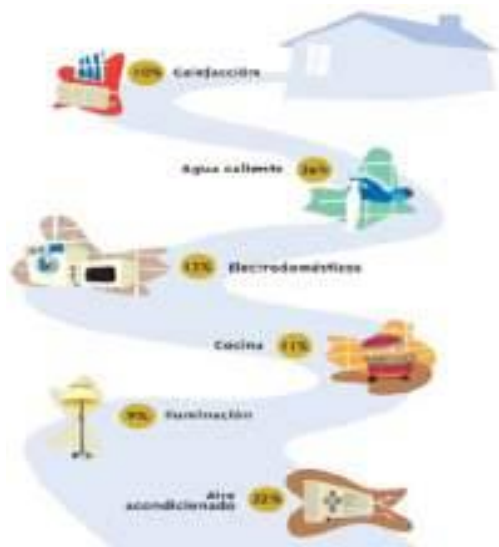
PRL - 200

Objetivo General

poner en marcha las estrategias adecuadas y proporcionar las herramientas necesarias para introducir mejoras significativas en el desarrollo tecnológico y en las pautas de consumo de energía.

Objetivos Específicos

- El principal objetivo de este curso es obtener los conocimientos necesarios, conceptos y técnicas más adecuadas para la realización de auditorías energéticas en el sector de la edificación.
- Se estudiarán las fases a realizar en una Auditoría energética desde la toma de datos en campo, análisis y diagnóstico energético, hasta las propuestas de mejoras de ahorro, valorando su viabilidad técnica y económica.
- A través de los tres casos prácticos desarrollados en el curso, el alumno conocerá los pasos a seguir para el desarrollo de una auditoría energética, la simulación energética de las medidas de ahorro con software específico así como la calificación energética de edificios.



Requisitos

No requiere ningún requisito específico.

Destinatarios

Directores técnicos, responsables de ingeniería y producción, directores de calidad, responsables de metrología, etc.

Acreditación

Diploma Applus+ Formación

Metodología

Material didáctico y actividades autoevaluativas. Tutor on line y experto Applus+ de soporte. Examen online al final del curso. Incluye casos prácticos.

Contenidos / Programa

Módulo 1. Introducción a las Auditorías Energéticas.

Módulo 2. Caso I. Auditoría energética en un edificio de oficinas.

Módulo 3. Caso II. Simulación energética de las medidas de ahorro en un edificio del sector Hotelero.

Módulo 4. Caso III. Calificación energética en un centro educativo.

Adaptaciones

Puede complementarse con acciones presenciales y ejemplos o casos prácticos ajustados al negocio. Puede también adaptarse el diseño con su imagen corporativa.

Modalidad

Duración

Tarifas

Online

20 horas

Consultar tarifas por grupos

Auditorías de Sistemas de Calidad según la Norma ISO 9001:2008

PRL - 205



Requisitos

No requiere ningún requisito específico.

Destinatarios

Audidores internos de empresas certificadas ISO 9001 o en proceso de certificación interesados en el reciclaje de sus conocimientos.
Técnicos de calidad responsables de la implantación de sistemas ISO 9001:2008
Responsables de departamentos de las empresas interesados en conocer sus procesos y como poder realizar auto evaluaciones de los mismos.

Acreditación

Diploma Applus+ Formación

Adaptaciones

Puede complementarse con acciones presenciales y ejemplos o casos prácticos ajustados al negocio. Puede también adaptarse el diseño con su imagen corporativa.

Objetivo General

Este curso ofrece una visión con la que poder detectar la necesidad de establecer, conocer y aplicar la metodología de la auditoria de calidad con estos nuevos enfoques.

Objetivos Específicos

- Conocer los conceptos generales de la actividad auditora y las características que debe reunir un auditor profesional.
- Desarrollar las fases del proceso de auditoria, desde la planificación hasta la redacción del informe de auditoria y seguimiento de no-conformidades.
- Evaluar la adecuación del proceso de diseño y desarrollo según la norma ISO 9001:2008.
- Valorar la adecuación de la gestión de recursos humanos según la norma ISO 9001:2008.
- Analizar la adecuación del sistema de calibración/verificación de cualquier organización según la norma ISO 9001:2008.

Contenidos / Programa

- MÓDULO 1: Conceptos básicos de auditoria de calidad.
- MÓDULO 2: El proceso de auditoria.
- MÓDULO 3. Gestión del diseño y desarrollo.
- MÓDULO 4. Gestión de recursos humanos.
- MÓDULO 5. Calibración.

Metodología

Material didáctico y actividades autoevaluativas. Tutor on line y experto Applus+ de soporte. Evaluación: Examen online al final del curso. Incluye casos prácticos.

Modalidad

Duración

Tarifas

Online

20 horas

Consultar tarifas por grupos

Implantación de un sistema de gestión de calidad según la Norma ISO 9001:2008

PRL-210



Requisitos

No requiere ningún requisito específico.

Destinatarios

Directores y técnicos responsables de gestión de calidad que deseen implantar un sistema según ISO 9001:2000 o bien mejorar su gestión.

Acreditación

Diploma Applus+ Formación

Metodología

Material didáctico y actividades autoevaluativas. Tutor on line y experto Applus+ de soporte. Evaluación: Examen online al final del curso. Incluye casos prácticos

Objetivo General

Alcanzar y demostrar un elevado grado de calidad a sus clientes en sus actividades, productos y servicios, consiguiendo a la vez los objetivos de rentabilidad económica deseada. Para ello, y entre otras herramientas, la implantación de sistemas de gestión de calidad acordes a las necesidades de la organización y a los requisitos de una norma internacionalmente reconocida como la ISO 9001, aporta numerosas ventajas y beneficios a las organizaciones

Objetivos Específicos

- Explicar el enfoque y los requisitos generales que la norma UNE-EN ISO 9001:2008 exige de un Sistema de Gestión de la Calidad (SGC).
- Indicar las responsabilidades y el grado de implicación requerido por parte de la dirección en la implantación de la ISO 9001:2008 en el sistema de gestión de la calidad.
- Indicar la documentación y los registros requeridos por la ISO 9001:2008 en el sistema de gestión de la calidad, así como el control exigido sobre los mismos.
- Analizar la satisfacción del cliente y los requisitos del producto y servicio en el sistema de gestión de la calidad.
- Explicar el concepto de mejora continua y utilizar técnicas de análisis de datos para implantar acciones correctivas y/o preventivas.

Contenidos / Programa

Módulo 1: Requisitos generales.
Módulo 2: Requisitos de la documentación.
Módulo 3: Responsabilidades de la Dirección.
Módulo 4: Control de la producción o la prestación del servicio.
Módulo 5: Seguimiento, análisis y mejora.

Adaptaciones

Puede complementarse con acciones presenciales y ejemplos o casos prácticos ajustados al negocio. Puede también adaptarse el diseño con su imagen corporativa.

Modalidad

Duración

Tarifas

Online

20 horas

Consultar tarifas por grupos

Auditorías de Sistemas de Gestión Medioambiental según ISO 14000:2004

PRL -215



Requisitos

No requiere ningún requisito específico.

Destinatarios

Personal técnico con responsabilidades en procesos de auditorías internas de sistemas de gestión ambiental.

Acreditación

Diploma Applus+ Formación

Metodología

Material didáctico y actividades autoevaluativas. Tutor on line y experto Applus+ de soporte. Evaluación: Examen online al final del curso. Incluye casos prácticos.

Objetivo General

Este curso ofrece un programa de formación de auditores de sistemas de gestión Medioambiental respondiendo a las necesidades de formación derivadas de la normativa UNE-EN ISO 14001.

Objetivos Específicos

- Describir cada uno de los requisitos de una política adecuada al tipo de empresa que implante un sistema de gestión ambiental.
- Identificar los aspectos ambientales, los requisitos y los programas de gestión ambiental para lograr los objetivos.
- Definir la metodología para la organización de cómo debe estructurar su sistema de gestión medioambiental.
- Planificar los seguimientos para verificar el cumplimiento legal de la organización en cuanto a los requisitos medioambientales.
- Explicar los conceptos de no-conformidad medioambiental, acción correctiva y acción preventiva.
- Planificar una revisión del sistema por parte de la dirección.
- Indicar los puntos que se deben valorar como elementos de entrada a la revisión.
- Enumerar las fases que componen el proceso de auditoría.
- Indicar una serie de recomendaciones y consejos para afrontar la planificación y posterior realización de una auditoría

Contenidos / Programa

Módulo 1. Política medioambiental
Módulo 2. Planificación
Módulo 3: Implantación y funcionamiento
Módulo 4. Comprobación y acción correctora
Módulo 5. Revisión por parte de la dirección
Módulo 6. Auditorías internas según ISO 14001:2004

Adaptaciones

Puede complementarse con acciones presenciales y ejemplos o casos prácticos ajustados al negocio. Puede también adaptarse el diseño con su imagen corporativa.

Modalidad

Duración

Tarifas

Online

20 horas

Consultar tarifas por grupos

Análisis y Evaluación de Riesgos Ambientales

PRL - 220



Requisitos

No requiere ningún requisito específico.

Destinatarios

- Directivos y Responsables de medio ambiente en la empresa.
- Técnicos y Consultores de medio ambiente.
- Responsables de la implantación de un Sistema de Gestión Ambiental en la empresa y los que intervengan en su implantación.

Acreditación

Diploma Applus+ Formación

Adaptaciones

Puede complementarse con acciones presenciales y ejemplos o casos prácticos ajustados al negocio. Puede también adaptarse el diseño con su imagen corporativa.

Objetivo General

Gestionar los riesgos ambientales adecuadamente y determinar la cuantía de la garantía financiera a que obliga la Ley.

Objetivos Específicos

•Dar a conocer la legislación y normativa sobre la materia ,exponer la metodología de la norma UNE-150.008 y RD 2090/2208 así como su aplicación practica en unas determinadas situaciones accidentales.

Contenidos / Programa

Módulo 1. Introducción

- 1 CONTEXTO
- 2 LEGISLACIÓN VIGENTE
- 3 NORMATIVA APLICABLE

Módulo 2. Casos prácticos

1. CONTEXTO EMPRESA
2. DERRAME DE PRODUCTO QUÍMICO
- 3 EXPLOSIÓN
- 4 FALLO DE DEPURADORA

Metodología

Material didáctico y actividades autoevaluativas.

Tutor on line y experto Applus+ de soporte.

Evaluación: Examen online al final del curso

Modalidad

Duración

Tarifas

Online

12 horas

Consultar tarifas por grupos

Cómo implantar con éxito un Sistema de Gestión de Riesgos Laborales según R.D. 604/2006 y OHSAS 18001:2007

PRL - 225



Requisitos

No requiere ningún requisito específico.

Destinatarios

- Responsables de departamentos de sistemas de gestión, servicios de prevención propio.
- Técnicos de servicios de prevención ajeno que deben asesorar a las empresas con las que conciertan.
- Técnicos de prevención que diseñan o van a diseñar sistemas de gestión.

Acreditación

Diploma Applus+ Formación

Metodología

Evaluación: Examen online al final del curso. Incluye casos prácticos.

Objetivo General

Este curso ofrece una visión profunda sobre la Estándar OHSAS 18001, internacionalmente conocida para la certificación de sistemas de gestión de seguridad y salud laboral.

Objetivos Específicos

- Describir y construir el proceso de diseño e implantación del SGPR L OHSAS 18001:2007 e integrarlo a sistemas de gestión de la calidad (ISO 9001:2008) y de medio ambiente (ISO 14001).
- Enumerar los organismos reguladores y la normativa vigente en esta materia.
- Identificar los elementos de un SGPR L según OHSAS 18001.
- Establecer metodologías para la identificación de peligros, de medidas de control y seguimiento y de evaluación de riesgos asociados, y evaluar las medidas de control del riesgo. Concluir la identificación de peligros, la evaluación de riesgos asociados, la descripción de las medidas de seguimiento y el control de riesgos, los objetivos e indicadores para medir su consecución, los requisitos de formación, los registros y la documentación necesaria y las medidas de protección y prevención. Realizar el control operacional acorde a todo lo analizado y elaborar procedimientos a seguir en casos específicos
- Enumerar y desarrollar las fases de la implantación del SGPR L.
- Realizar auditorías sistemáticas y periódicas para evaluar la bondad de la gestión y aplicar las medidas correctivas pertinentes.

Contenidos / Programa

- Módulo 1. Conceptualización de SGPR L
- Módulo 2. Requisitos de la especificación OHSAS 18001:2007.
- Módulo 3. Documentación del sistema.
- Módulo 4. Implantación del SGPR L.
- Módulo 5. Auditoría.

Modalidad

Duración

Tarifas

Online

horas

Consultar tarifas por grupos

Formación de Auditores en Prevención de Riesgos Laborales según la Ley 31/1995 y OHSAS 18001:2007

PRL - 230

Objetivo General

Este curso ofrece preparación a los técnicos de prevención en técnicas de auditoría que les permita poder realizarlas bien a nivel interno como en una entidad auditora y certificadora, permitiéndoles recibir una visión especial sobre la gestión del a prevención.

Objetivos Específicos

- Adquirir los conocimientos básicos para cualificarte como auditor de prevención a nivel interno o externo, cumpliendo con los requisitos de la Ley 31/1995 de Prevención de Riesgos Laborales y las especificaciones de la norma OHSAS 18001:2007.
- Identificar el marco reglamentario en el que se desenvuelve la auditoría de prevención de riesgos laborales.
- Aplicar la sistemática o proceso de realización de una auditoría de prevención.
- Interpretar correctamente los requisitos establecidos en la legislación y la especificación de la norma OHSAS 18001:2007 desde el punto de vista del auditor.
- Definir el contenido de un informe de auditoría y redactar informes, con especial atención a las no-conformidades.

Contenidos / Programa

MÓDULO 1: AUDITORÍA EN PREVENCIÓN DE RIESGOS LABORALES
MÓDULO 2: EL PROCESO DE AUDITORÍA
MÓDULO 3: LOS HALLAZGOS
MÓDULO 4: ELECCIÓN DE LA MUESTRA
MÓDULO 5: LOS DOCUMENTOS DE TRABAJO
MÓDULO 6: EL INFORME DE AUDITORÍA

Metodología

Material didáctico y actividades autoevaluativas. Tutor on line y experto Applus+ de soporte. Evaluación: Examen online al final del curso

Requisitos

No requiere ningún requisito específico.

Destinatarios

Técnicos de nivel superior de prevención de riesgos laborales que quieran calificarse como auditores de prevención a nivel interno o externo, cumpliendo con los requisitos de la Ley 31/1995 de Prevención de Riesgos Laborales y las especificaciones de OHSAS 18001:2007.

Acreditación

Diploma Applus+ Formación

Adaptaciones

Puede complementarse con acciones presenciales y ejemplos o casos prácticos ajustados al negocio. Puede también adaptarse el diseño con su imagen corporativa.

Modalidad

Online

Duración

horas

Tarifas

Consultar tarifas por grupos

Prevención de Riesgos Laborales. Sector Eléctrico

PRL - 235



Requisitos

No requiere ningún requisito específico.

Destinatarios

• Trabajadores que desarrollan trabajos por los que están o pueden estar, expuestos a riesgos eléctricos.

Acreditación

Diploma Applus+ Formación

Adaptaciones

Puede complementarse con acciones presenciales y ejemplos o casos prácticos ajustados al negocio. Puede también adaptarse el diseño con su imagen corporativa.

Metodología

Material didáctico y actividades autoevaluativas. Tutor on line y experto Applus+ de soporte. Evaluación: Examen online al final del curso

Objetivo General

Desarrollar los conceptos de seguridad y salud, relacionados con la protección frente el riesgo eléctrico, de forma que el trabajador que desarrolla trabajos por los que está o puede estar, expuesto a riesgo eléctrico, ejecute dicha actividad de forma segura, empleando las medidas preventivas adecuadas.

Objetivos Específicos

- Nombrar los derechos y obligaciones de los trabajadores sobre PRL
- Identificar los principales conceptos relacionados con la electricidad y el riesgo eléctrico, así como conceptos específicos de prevención.
- Aplicar medidas de protección frente a riesgos eléctricos y emplear las 5 reglas de oro de seguridad en trabajos eléctricos.
- Clasificar los equipos de protección individual y las herramientas específicas para riesgo eléctrico.
- Efectuar los trabajos en instalaciones eléctricas acorde con las disposiciones generales y particulares, conforme a lo establecido en el RD 614/2001
- Actuar en caso de accidentes eléctricos y gestionar las intervenciones de primeros auxilios según la causa del accidente.

Contenidos / Programa

Módulo 1: La ley de prevención de riesgos laborales.

Módulo 2: Riesgo eléctrico.

Módulo 3: Medidas de seguridad frente a riesgos eléctricos.

Módulo 4: Equipos de protección individual y herramientas específicas para riesgo eléctrico.

Módulo 5: Trabajos en instalaciones eléctricas o en su proximidad.

Módulo 6: Actuaciones en caso de accidente. Primeros auxilios.

Modalidad

Duración

Tarifas

Online

20 horas

Consultar tarifas por grupos

Para cualquier información adicional, por favor
póngase en contacto con nosotros en:

Gestión del Conocimiento, S.A.

Madrid

Calle Velázquez nº 150
4ª Planta
28002 Madrid
Telf. (+34) 902 10 52 12
Fax. (+34) 91 790 06 34

Barcelona

Joan d'Austria 39-45
3ª planta
08005 Barcelona
Telf. (+34) 93 394 12 00
Fax. (+34) 93 394 12 01

Contacto Cursos: Marta Mellado, Product Manager de la
Content Factory de GEC: mmellador@gec.es

Contacto Programas: Carles Roca, Director de Operaciones:
arocar@gec.es

www.gecsa.com

